

# Naundorfer Nachrichten

Mitteilungsblatt des Dorf- und Schulvereins  
Radebeul- Naundorf e. V.

---

Nr. 23      Juni 2003

---

Liebe Naundorferinnen, liebe Naundorfer !

Vor Ihnen liegt diesmal eine „Miniausgabe“ der NN, dafür ist aber das farbige Programm unseres 6. Dorf- und Schulfestes beigelegt. Darin finden Sie so fast alles, was es vom 20. bis 22. Juni 2003 zu unserem 6. Dorf- und Schulfest in Naundorf zu erleben sein wird. Es wird für Jung und Alt ein erlebnisreiches Wochenende werden, wo sich auch Bewährtes aus den vergangenen Dorffesten widerspiegeln wird. Bleibt eigentlich nur zu hoffen, daß uns der Wettergott nicht verläßt und die Regenwolken woanders hinschickt.

Bis zum Fest sind alle Grundstückseigentümer und Anwohner aufgerufen, ihre Gärten und Häuser fein herzurichten und nach Möglichkeit zu schmücken. Bei dieser Gelegenheit sei schon jetzt allen Grundstücksbesitzern besonders gedankt, die wieder oder auch erstmals ihre Höfe und Weinkeller auf unkomplizierte Art und Weise für das Dorffest bereitstellen.

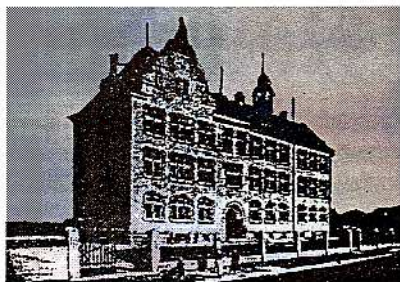
Zum Eröffnungsprogramm laden wir Sie ganz herzlich am Freitag um 19.00 Uhr an die Bühne am Dorfteich ein. Und am Abend gibt's ein schönes Feuerwerk.

Wie von den Naundorfer Hausfrauen zu hören war, freuen sie sich drauf, mal drei Tage nicht in der Küche rumspringen zu müssen. Die Gastronomen werden sich wieder alle Mühe geben, leckere Speisen und Getränke zu servieren. Laden Sie doch bitte auch wieder Ihre Verwandten und Bekannten zu unserem Fest nach Naundorf ein. Der Festumzug am Sonnabend ist bestimmt sehenswert.

In diesen Tagen begeht die Firma Flack & Schwier ihr 100-jähriges Firmenjubiläum, dazu unseren herzlichen Glückwunsch! Und gleichzeitig vielen Dank für die vielfältige Unterstützung bei der Vorbereitung und Durchführung des Dorffestes.



# GRUNDSCHULE RADEBEUL - NAUNDORF



## Neuer Verkehrsgarten im Schulgelände

Pünktlich zur Eröffnung des diesjährigen Dorf- und Schulfestes ist Naundorf um eine Attraktion reicher. Am **20. Juni 2003 um 9.30 Uhr** wird in einer kleinen Feierstunde der Verkehrsgarten, der sich auf dem Schulgelände befindet, offiziell seiner Bestimmung übergeben. Hierzu möchten wir alle Interessenten herzlich einladen.

Mit Unterstützung der Großen Kreisstädte Radebeul und Coswig, der Verkehrswacht Meißen e.V. sowie des Sächsischen Staatsministeriums des Innern konnte dieses Projekt in die Tat umgesetzt werden.

Um unsere Kinder auf die immer höheren Anforderungen, die der Straßenverkehr an sie stellt, optimal vorbereiten zu können, bietet die entstehende Verkehrsschule einen unverzichtbaren Bestandteil in der Verkehrserziehung und -aufklärung.

Eine Besonderheit hat unser Verkehrsgarten ebenfalls zu bieten. Er ist der erste Fahrradübungsplatz in unserer Region, der einen Kreisverkehr aufweisen kann.

Nun, haben wir Sie etwas neugierig gemacht ?

Wir würden uns freuen, Sie am Sonntag dem 22.06.03 von 11 bis 12 Uhr auf unserem Schulhof begrüßen zu können. Schüler und Schülerinnen der 4. Klasse werden mit einer kleinen Vorführung ihr Können und Wissen unter Beweis stellen und Ihnen auch gern Fragen beantworten.(GW)

## Trödelmarkt und Festbüro

Der Trödelmarkt wird wie immer rund um den Trödelladen von G.Thiele stattfinden. Interessenten, welche mit einem eigenem Stand dabei sein wollen, melden sich bitte noch rechtzeitig unter Tel. 0351/ 8386831 an. Für Kinder unter 16 Jahren entfallen die Standgebühren.

Das Festbüro befindet sich auch in diesem Jahr in Altnaundorf 27 (Firma Lamprecht) und ist nur während des Festes unter Tel. 0351/ 8376911 erreichbar.

## **Straßensperrungen zum Dorffest**

Vom Freitag, den 20. Juni ab 17.00 Uhr bis Sonntag, den 22. Juni 2003 24.00 Uhr ist der Dorfkern einschließlich Johannisbergstraße zwischen Alt-Naundorf und Berthelstraße **für den Fahrverkehr mit Kraftfahrzeugen voll gesperrt**. Alle Anwohner von Alt-Naundorf werden gebeten, ihre PKW's nicht im Festgelände zu parken und rechtzeitig auf andere Abstellmöglichkeiten (z.B. Berthelstraße) auszuweichen. Wir wollen vermeiden, daß Fahrzeuge, die die Aufbauarbeiten der Händlerstände u.s.w. behindern, gegebenenfalls auf Kosten des Fahrzeughalters abgeschleppt werden müssen. Bedingt durch den Festumzug wird es am Sonnabend ab 14.30 Uhr zu Verkehrseinschränkungen auf der Niederwarthaer Straße, Auf den Scherzen sowie einem Teilstück der Fabrikstraße geben. Ab 15.30 Uhr wird der Verkehr auf der Kötitzer Straße am „Hirsch“, verursacht durch die Querung des Festumzuges, kurzzeitig unterbrochen.

## **Dank an die Sponsoren**

Für die bisher eingegangenen Geldspenden zur Unterstützung des diesjährigen Dorffestes bedankt sich der Dorf- und Schulverein Radebeul-Naundorf e.V. auf diesem Wege nochmals ganz herzlich bei folgenden Unternehmen bzw. Privatpersonen:

Firma Winkler Brennstoffe, Tischlerei Ebert, Baugeschäft Wittig, Firma Marbach Fenster und Türen, Kreissparkasse Meißen, Familie Zauper, Autoservice Vales, OBI-Baumarkt Radebeul, Metallveredelung Jäsche und Schmiedemeister Anders.

## **Hinweis in eigener Sache**

Veranstalter des 6. Dorf- und Schulfestes ist der Dorf- und Schulverein Radebeul-Naundorf e.V. gemeinsam mit der Stadtverwaltung Radebeul. Von diesen werden alle Aktivitäten zum Fest koordiniert bzw. organisiert. Dies bedeutet, daß auch alle privat organisierten Veranstaltungen z.B. auf den Höfen, sofern sie für die Öffentlichkeit zugänglich sind, rechtzeitig vorher abzustimmen sind. Insbesondere ist der Verkauf von Waren einschließlich Speisen und Getränken nur dann zulässig, wenn vorher eine entsprechende Vereinbarung schriftlich abgeschlossen wurde.

## **Zur Ausstellung „Hochwasser in Naundorf“**

Die Hochwassermarke von 1845 an Küchlers Haus auf der Coswiger Straße beflügelte in unseren Kinderjahren sehr oft unsere Phantasie. Über Naundorfs Straßen mit dem Kahn zu fahren oder gar zu schwimmen und das bis Zitzschewig, das wäre doch was.

Aber das Ereignis lag weit zurück, in geradezu märchenhafter Entfernung.

Niemand rechnete damit, daß es ein Hochwasser von diesem Ausmaß wieder geben könnte.

In unserer modernen Zeit war doch alles abgesichert. Oder?

Der Sommer 2002 lehrte uns, daß es keine Sicherheiten gibt. Er zeigte uns aber auch, daß gerade in Notzeiten viele menschliche Werte wieder zum Tragen kommen.

Die Fotoausstellung „Hochwasser in Naundorf“ dokumentiert nicht nur die historischen Fakten, sondern kündigt vom Gemeinschaftsgeist und vom Kampf der Naundorfer gegen die Wassermassen.

Sie zeigt aber auch, daß den Naundorfern der Humor und der Sinn für skurrile Situationen nicht verloren gegangen ist.

Wir danken auf diesem Wege allen, die uns ihre Fotos zur Verfügung stellten und laden alle Fotofreunde zur Besichtigung und zur Eröffnung der Ausstellung

**am 21. Juni, 11.30 Uhr, in den Hof Ullmann, Altnaundorf 11, ein.**

Der Deichgraf Tilo Kempe wird die Ausstellung eröffnen und für Fragen zur Verfügung stehen.

Die Gestaltung der Ausstellung liegt in den Händen von Ina Esche und Gudrun Täubert.(GT)

Die Naundorfer Nachrichten erscheinen kostenlos. Auflage z Zt. 800 Exemplare.  
Verantwortlich für den Inhalt: G. Täubert, G. Werner und St. Meißner