

Naundorfer Nachrichten

Mitteilungsblatt des Dorf- und Schulvereins
Kadebeul-Naundorf e. V.

www.naundorf-in-radebeul.de

Nr. 68 Sommer 2026

Nächster Halt:
„Naundorf“
20. Juni 2026



150 Jahre Bahnhof...



Bahnhof Naundorf 1956

Foto: M. Rietzschel, www.sachsenschiene.de

Kötitzer Straße 104, 111 Meter über dem Meer, Preisklasse 6 der DB-Regio-Stationen, eine Fahrdienstleiter-Stelle, weitreichend barrierefrei, jedoch nicht personalbesetzt. Das ist der Bahnhof Radebeul-Naundorf. Sonst noch was? Bahnsteig und Wartehalle bestehen aus Betonfertigteilen, die z.T. auf dem Kellergeschoß bzw. der Bodenplatte des früheren Stellwerks errichtet wurden.

Die Arbeitsgemeinschaft (AG) Naundorfer Geschichte(n) von und mit Eva Schindler hat für die „Galerie im Kasten“ die Historie unseres Bahnhofs recherchiert. Das Dorffest am 20. Juni nimmt Bezug auf das Jubiläum "150 Jahre Bahnhof Naundorf", siehe auch das von Jana Bachmann gestaltete Titelbild anstelle des üblichen Vorworts. Nachfolgend Eva Schindlers Text, ergänzt von Burkhard Zscheischler.

Physiotherapie

Angelika Kauffelt

Friedrich-List-Straße 12
01445 Radebeul

Tel.+Fax: (03 51) 8 33 97 78
Mobil: (01 62) 6 34 61 67



Leistungen:

Massagen, Fango
Elektrotherapie
Manuelle Therapie
Manuelle Lymphdrainage
Scena Therapie

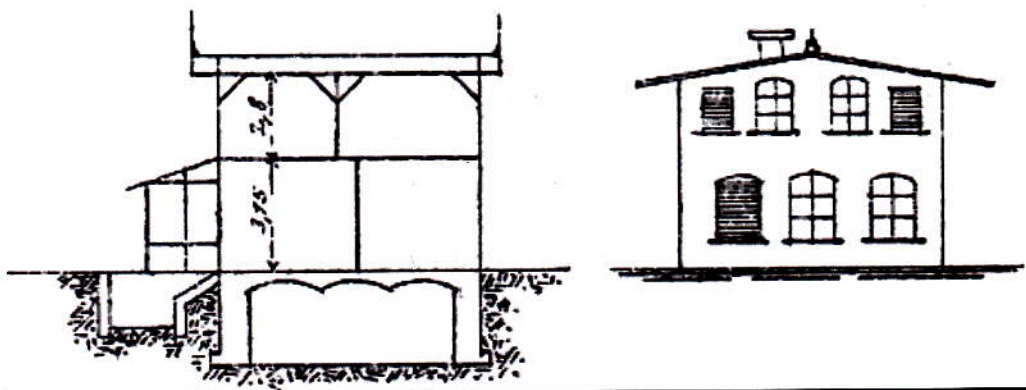
...ein Motor für die Naundorfer...

150 Jahre alt ist der Bahnhof Radebeul-Naundorf. Doch die Radebeuler Eisenbahngeschichte beginnt bereits 1838 mit der Inbetriebnahme der Bahnstation Weintraube auf der Strecke nach Dresden und der ersten deutschen Fernverkehrsstrecke zwischen Dresden und Leipzig im Jahr darauf. Radebeul gehört zu den ersten deutschen Orten mit Eisenbahnanschluss.

Voraus ging eine neue Verfassung für Sachsen, die der Alleinherrschaft des Königs ein Ende setzte und Grundlage war für ein liberales Sachsen. 1861 folgte die uneingeschränkte Gewerbefreiheit, Zunftordnungen wurden abgelöst. Diese neue Freiheit brauchte Flächen für Industriensiedlung, für Transportkapazitäten und Wohnungen. Die daraus folgenden Steuereinnahmen brachten Wohlstand in die Gemeinden.

Findige Gemeinderäte witterten Morgenluft, auch in Naundorf. Unter Führung von Ernst Grötzsch, Gutsbesitzer und Gemeindevorstand, wurden Flächen für Ansiedlungen neben der geplanten Eisenbahn ausgewiesen. Der Personen- und Warentransport war damit vorausblickend gesichert. Nicht zuletzt witterte die Bauernschaft ein Geschäft. Die Fruchtfolge Weizen – Kartoffeln – Bauland macht sich noch heute gut.

Da sich der Bahnverkehr, abzweigend von der Dresden-Leipziger Strecke nach Berlin, rasch entwickelte, kam die kürzere Strecke über Elsterwerda ins Blickfeld. Sie wurde vom Berliner (heute Friedrichstädter) Bahnhof, die Elbe überquerend, seit 1872 gebaut. Ein Haltepunkt in Naundorf war zunächst nicht vorgesehen. Erst die Petition von Naundorf und



Planzeichnung für das Naundorfer Bahnwärterhaus.

Quelle: Verkehrsmuseum Dresden

...Wirtschaftsentwicklung und...

Zitzschewig sorgte für einen Halt 1876, mit Schranke und einem Haus für den Stationsvorsteher. Zugleich wurde die Niederwarthaer Brücke in Betrieb genommen.

1905 stieg der Haltepunkt mit der Güterabfertigung zum richtigen Bahnhof auf. 1909 war statt der Schranke sogar eine Strassen-Unterführung vorgesehen, doch der Kaiser setzte auf die Kriegsflotte. Seitdem stehen Generationen für Stunden, Tage und Monate ihres Lebens vor der geschlossenen Schranke.

Bahn und Bahnhof waren der Motor für die Naundorfer Entwicklung. Jetzt war man wer! Eine Kirche wurde gebaut, Schule, Post sowie Gemeinde- und Standesamt.

Die größte Ansiedlung war das Schnellpressenwerk oder Planeta, heute König & Bauer. Unweit, auf Kötitzer Flur, das Zellstoffwerk, im Volksmund "Stroh-Stoff-Bude". Vorne kam der Stahlhandel dazu, heute Thyssen-Schulte. Nach der



Naundorfer Stellwerk, 1956

Foto: M. Rietzschel

www.sachsenschiene.de

Wende siedelten sich weitere an: Ellerhold, Leitungsbau, die Internet-Druckerei UnitedPrint. Leider wurden viele Anschlussgleise abgebaut, nur ABX und Thyssen haben welche - nach Coswig.

Was ging nicht alles über diese Bahnstrecke? 1939 die Panzer und Waffen für Hitlers Krieg in



REIFEN WOWSNIK

Reifenhandel & -Fachservice

Markenreifen PKW / LLkw / PKW-Anhänger / Wohnmobile / Wohnwagen
Komplettträder, Alufelgen, Kleinreifen, Schläuche, Zubehör, Einlagerung
Montageservice, Auswuchtservice, RunFlat Reifenmontage zertifiziert
RDKS-Montageservice per OBD, Reifenreparaturen, Räderwäsche

01445 Radebeul-Naundorf, Kötitzer-Str. 91 Tel. 0351 8389900 Email: info@reifen-wowsnik.de

Anzeige in der
Sächsischen
Dorfzeitung vom
7. Juni 1883.

Eisenbahndirektions-Bezirk Berlin. Submission.

Die Herstellung der **Erdb., Maurer-, Steinmeh- und Zimmerarbeiten** für ein **Wohnhaus** des Haltestellenwärters in **Naundorf** soll, einschließlich Material, jedoch mit Ausnahme der Ziegel, welche die Verwaltung stellt, vergeben werden. Unternehmungslustige können Zeichnungen und Bedingungen im **Bureau der Bau-Inspektion Dresden, Berliner Güterbahnhof**, einsehen und daselbst **Blanquets** gegen 50 Pfennige Kopialgebühren erhalten. Die ausgefüllten Offerten sind **bis zum 12. Juni, 9 Uhr Vormittags**, einzureichen. Die Wahl unter den Submittenten behält sich die Verwaltung vor.
Bau-Inspektion Dresden der Berlin-Dresdener Eisenbahn.

Ost und West, die Züge zunächst voll mit Soldaten, dann mit Verwundeten, mit Gefangenen, dann die Viehwaggons voller Menschen jüdischen Glaubens zu den Vernichtungslagern.

Eine österreichische SS-Einheit sprengte in den letzten Kriegstagen die Niederwarthaer Brücke, welche sinnloser Akt gegen den Vormarsch der russischen Truppen! Provisorisch repariert, ging sie schon am 13. April 1946 wieder in Betrieb, mit einem Gleis. Das Provisorium hielt bis 1983.

Seit Mitte Mai 1945 wurden Gleise und Anlagen, Lokomotiven, Maschinen sowie Turbinen des Pumpspeichers als Reparation in die Sowjetunion gebracht. Das war

die Ursache der Eingleisigkeit vieler Bahnstrecken, zum Teil bis heute. Etliche Naundorfer Frauen mussten mit anpacken.

1970 wurde der elektrische Zugbetrieb zwischen Leipzig und Dresden aufgenommen, 1979 auch zwischen Dresden und Elsterwerda. Doch bis heute ist Letztere die Haupt-Güterzugstrecke durch das Elbtal, vom Hamburger Hafen ins "Hinterland", das bis Prag und Budapest reicht. Naundorf hat den Lärm. Anwohner erinnern sich besonders "gern" an die "Taiga-Trommel", jene zwar sehr starke, aber auch sehr laute Diesel-Lok. Petitionen der Coswiger Nachbarn sorgten für etwas mehr Ruhe.

Geschichte ist die "Kiste". Das Bahnwärterhäuschen wurde privates Wohnhaus. Gewerbekun-



WINKLER
BRENNSTOFFE
seit 1913

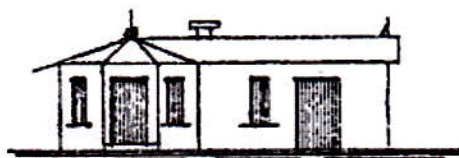
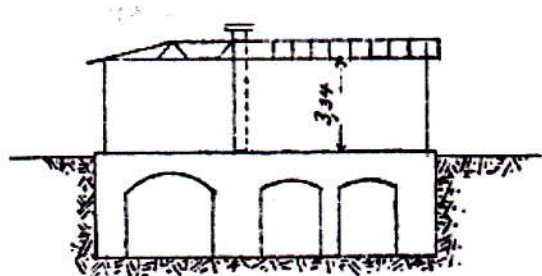


Mittlere Johannisbergstraße 6 · 01445 Radebeul
Telefon: (03 51) 8 38 67 66

HEIZÖL **KOHLN**

www.brennstoffe-winkler.de

...geschlossenen Schranken



Planzeichnung für das Empfangsgebäude am Bahnhof Naundorf.

den kommen heute schrankenfrei über die Brücke „An der Schiffsmühle“. Die Stadt Radebeul hatte politischen Druck gemacht, doch den Anstoß gab 2002 das schlimme Hochwasser. Es hatte wochenlang für nervigen Umleitungsverkehr gesorgt.

Selbst die eigentlich baufertige Niederwarthaer Strassen-Brücke musste neu überplant werden. Denn nun durfte kein Brückentpfeiler mehr abfließendes Elbehochwasser behindern.

Mehr zum Jubiläum "150 Jahre Bahnhof Naundorf" gibt es ab

dem 20. Juni in der "Galerie im Kasten" zu studieren. Die Eröffnung ist am Sonnabend, den 20. Juni, 10:30 Uhr. Kommt alle zahlreich!

Baumschule Sachs Kletterpflanzen aus eigener Produktion



Großstückenweg 10
Radebeul - Naundorf
www.baumschule-sachs.de



Öffnungszeiten: April bis Oktober

Mo, Di, Do, Fr:

10.00 Uhr -12.00 Uhr und 14.00 Uhr -16.00 Uhr

Sa: 10.00 Uhr -12.00 Uhr

Mi, So: geschlossen

Saisonale Produkte in unserem Hofverkauf zu erwerben, Grabestecke für Totensonntag

Eva Schindler

*AG Naundorfer
Geschichte(n)*

Das Festprogramm am 20. Juni

Nur noch wenige Tage trennen uns von unserem kleinen Dorffest „150 Jahre Bahnhof Naundorf“ am Sonnabend, 20. Juni, das wir abends mit der jährlichen Sonnwendfeier ausklingen lassen. Die „Partymeile“ erstreckt sich auf der „kleinen“ Dorfseite, vom Brunnenplatz bis zum Denkmal, es schließt die "Naundorfer Weinstube" mit ihrem gleichzeitig stattfindenden Hoffest mit ein. Es gibt Kinderprogramme und Mitmachaktionen, zum Teil in geöffneten Höfen, die Jugendfeuerwehr ist dabei, Händler und Handwerker bieten Waren feil. Für das leibliche Wohl sorgen das Forsthaus Coswig und Winzer Rößler. Es gibt Crêpe, Kartoffelpuffer, Pizza, Kuchen und Kaffee.

- 10:30 Uhr Eröffnung der "Galerie im Kasten" durch Eva Schindler
- 11 Uhr Auf der Bühne am Teich bläst der Posaunenchor der Kirchgemeinde das Fest an. Oberbürgermeister Bert Wendsche überbringt sein Grußwort. Danach
Darbietung der Musikschule
- 14 Uhr Männerchor Radebeul, anschließend jugendliche Akrobatik und ein Clown
- 19 Uhr Ein Duo der „Nierentische“ spielt auf
- 22 Uhr Feuerwerk zum Sonnwendfest

Für Festorganisation und Finanzen, für Handel und schöne Künste sorgen Thomas Jakob, Michael Eritt, Marlies Schwarz, Marèn Protze, Jana Zauper, Jana Bachmann und viele Helferinnen und Helfer in den unmittelbaren Tagen und Stunden davor und danach.

Der Vereinsvorstand freut sich auf Ihr Kommen und begrüßt herzlich

Stephan Große

*Vorstand des Dorf- und Schulvereins
Radebeul-Naundorf e.V.*

Reisen oder Warten, das ist die Frage



Dorffest - 20. Juni 2026



150 Jahre Bahnhof Naundorf

ab 11:00 Uhr

www.naundorf-in-radebeul.de

Naundorfer Geschäftsaufgaben mögen nötig sein. Für die "Naundorfer Nachrichten" sind sie traurig, weil wir damit Anzeigenkunden verlieren. 2025 war es Baugeschäft Wittig, 2026 ist es die Straußwirtschaft Schurig. Das Betreiber-Ehepaar möchte sich an dieser Stelle bei treuen Kunden bedanken und zahlt 40 Euro für keine Anzeige sondern als Spende für den Druck dieses Blatts. Dafür sagt die Redaktion an dieser Stelle DANKE.

Wir danken den Inserenten, die das kostenlose Erscheinen der Naundorfer Nachrichten ermöglichen. Anzeigenpreis: 40 Euro.

Redaktion: Eva Schindler, Stephan Große, Burkhard Zscheischler (verantw.)

Druckvorbereitung: Jana Bachmann

Verteilung: Jana Zauper

Auflage: 1.300, Erscheinen halbjährlich